

## FICHA TÉCNICA

### **CENEFAS Y CORNISAS**

*Durable y fácil  
de mantener*

*Instalación rápida,  
fácil y limpia*

*No se triza,  
ni resquebraja*



# CENEFAS Y CORNISAS

## Descripción

Creadas con procesos y materiales de tecnología avanzada. producto elaborado con una base E.P.S. con un recubrimiento duro.

## Ventajas

- Su recubrimiento duro facilita una instalación rápida, fácil y limpia.
- No se triza, no se resquebraja.
- Su instalación es fácil y limpia.
- Son durables y fáciles de mantener.
- Uniones perfectas.

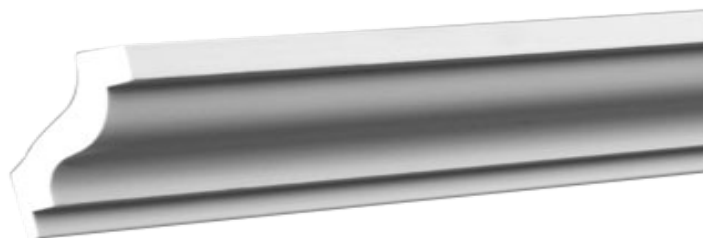
## Propiedades

### Propiedades Mecánicas

- Recubrimiento espesor: 2,5 mm
- Flexibilidad: Alta
- Apariencia: Color blanco, acabado superficial liso.

### Propiedades Mecánicas

- Recubrimiento espesor: 2,5 mm
- Flexibilidad: Alta
- Apariencia: Color blanco, acabado superficial liso.





# CENEFAS Y CORNISAS

## MODELOS

<b>COD: 10849</b> 	<b>COD: 10850</b> 	<b>COD: 10851</b> 	<b>COD: 10875</b> 
<b>COD: 10876</b> 	<b>COD: 10877</b> 	<b>COD: 10878</b> 	<b>COD: 10883</b> 
<b>COD: 10884</b> 	<b>COD: 10918</b> 	<b>COD: 10919</b> 	<b>COD: 10920</b> 
<b>COD: 10741</b> 	<b>COD: 10742</b> 	<b>COD: 10743</b> 	<b>COD: 10744</b> 
<b>COD: 10746</b> 	<b>COD: 10747</b> 	<b>COD: 10748</b> 	<b>COD: 10749</b> 





## CÓMO INSTALAR

Dadas las características de bajo peso, flexibilidad y tamaño, se hace muy fácil su instalación; con una adecuada capacitación, podemos lograr que los costos de instalación sean sumamente bajos, con la consiguiente ventaja para quienes son instaladores. No se requieren clavos o tornillos ni alambres para sujetar las cenefas a la pared, tampoco se requiere asegurar las cenefas por largo tiempo mientras se seca la pega y se pueden instalar en cualquier ambiente, siguiendo los siguientes pasos:

### Paso 1

---

Se debe marcar el lugar donde se va a colocar la cenefa, comenzando en las uniones a 90 grados que se originan cuando hay un cambio de dirección. Con una ingleteadora realizar los cortes para obtener el el ángulo adecuado.

### Paso 2

---

Para la instalación, primero se requiere de un pegamento. Este puede ser de los que existen en el mercado, siempre y cuando no ataque al poliestireno; tal es el caso del Romeral Pegamento, EASY SET o AD PANEL de Panel Rey, estas masillas (preparadas para paneles GYPSUM) funcionan muy adecuadamente como pegas para las cenefas de poliestireno, se las debe preparar mezclando con agua hasta obtener una consistencia pastosa. Se aplica en los fillos de la cenefa y se las coloca sobre el sitio previsto presionando la cenefa entre la pared y el tumbado; esta misma preparación se usa en las uniones en tre piezas de cenefas, seguidamente se limpian los excesos de masilla con una esponja húmeda.

Otros tipos de pegamentos pueden utilizarse tales como: MONTAGE KIT de la casa VISON o FIJA PLUS CH-140 pueden ser utilizados.

### Paso 3

---

Se puede preparar una mezcla con los materiales que existen en el mercado. Esta mezcla nos sirve para masillar las juntas entre cenefa y pared, así como las uniones entre tumbado y cenefa, con los siguientes materiales: Carbonato de calcio tipo A (5Kg), cemento blanco (1 Kg), espesante (60 gr), resina Resaflex(63 gr), agua (2 lt); estos materiales se mezclan para obtener la masilla.

### Paso 4

---

Una vez secas las uniones, se procede a lijar con una lija No. 100 hasta obtener un acabado liso en dichas uniones, perdiendo el exceso de masilla. Finalmente se pinta la cenefa con el color deseado, para este propósito se debe utilizar pinturas en base de agua, sean satinadas o mate, se recomienda usar pinturas de buena calidad para el embellecimiento del ambiente decorado. La superficie de la cenefa tiene un impregnante que ayuda a la aplicación de la pintura asegurando que esta capa se fije permanentemente a dicha superficie.